

700045 (20.0.00.B)

- Standard 8 - 14 VAC/DC, 12 Ohm
- Ohne Schließblech
- Asymmetrisch

700044 (30.1.03.B)

- Standard 8 - 14 VAC/DC, 12 Ohm
- Mit verstellbarer Falle und langem Schließblech
- Symmetrisch

700043 (31.1.03.B)

- Wie vor, aber mit mechanischer Entriegelung
- Symmetrisch

700046 (30.1.00.B)

- Wie vor, mit verstellbarer Falle
- Ohne mechanische Entriegelung
- Ohne Schließblech
- Symmetrisch

700050 (32A.1.03.B)

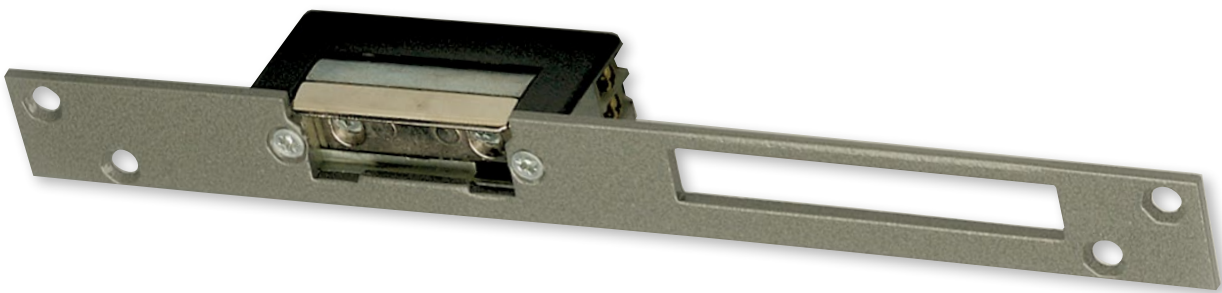
- Standard-Türöffner 8 - 14 VAC/DC, 12 Ohm
- Mit verstellbarer Falle
- Mit Internem Rückhaltekontakt (Blattfeder) und langem Schließblech
- Symmetrisch

700040 (30.1.03.E)

- Standard 12 VAC/DC, 50 Ohm
- Mit verstellbarer Falle und langem Schließblech
- Symmetrisch
- Besonders geeignet für Objekte mit langen Kabelwegen zum Türöffner

700053 (24.1.01E)

- Ruhestromtüröffner symmetrisch
- Ohne verstellbare Falle
- AC/DC
- 12 V, 50 Ohm



Artikel-Nr.	Urspr. Artikel-Nr.	Bezeichnung	EUR/St.
700045	20.0.00.B	Türöffner	21,00 €
700044	30.1.03.B	Türöffner	39,00 €
700043	31.1.03.B	Türöffner	41,00 €
700046	30.1.00.B	Türöffner	38,00 €

Artikel-Nr.	Urspr. Artikel-Nr.	Bezeichnung	EUR/St.
700050	32A.1.03.B	Türöffner	54,00 €
700040	30.1.03.E	Türöffner	51,00 €
700053	24.1.01E	Ruhestromtüröffner	47,00 €